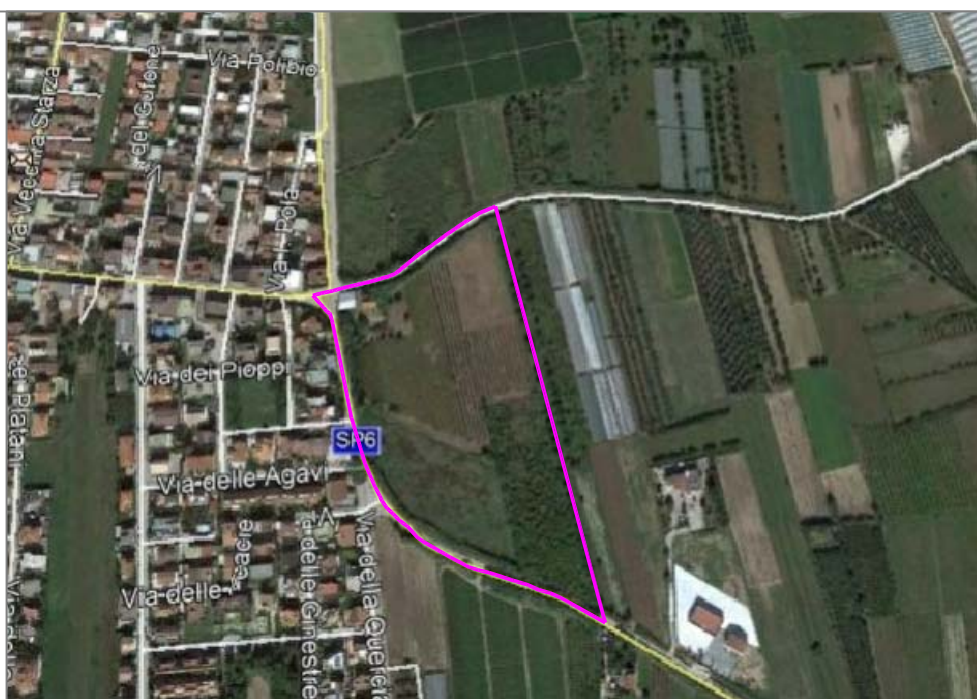


**Progetto Esecutivo per la realizzazione
delle infrastrutture primarie
Agglomerato "Mondragone" con viabilità Ordinaria
Art. 41 - Decreto legislativo n° 36 del 31 Marzo 2023**

PROGETTO STRALCIO ESECUTIVO



PROGETTISTA
Ing. Nicola VITELLI

R.U.P.
Ing. Carlo TRAMONTANA

CONSORZIO PER L'AREA DI SVILUPPO INDUSTRIALE DI CASERTA

Viale Mattei n° 36 - 81100 CASERTA - Tel. 0823-329388/Fax. 0823-327044 - PEC: asi.caserta@pec.it

A architettura E edilizia ST strutture I impianti U urbanizzazioni SA sicurezza D documenti

OGGETTO:

COMPUTO METRICO ESTIMATIVO

All. 2



Il presente elaborato è di proprietà esclusivo del Consorzio ASI di Caserta e la sua riproduzione è vietata senza il consenso dell'Ente

CONSORZIO ASI CASERTA

pag. 1

COMPUTO METRICO

OGGETTO: PROGETTO PER LA REALIZZAZIONE DELLE INFRASTRUTTURE PRIMARIE AGGLOMERATO "MONDRAGONE" CON LA VIABILITA' ORDINARIA- AGGIORNAMENTO 2025

COMMITTENTE:

Data, 09/06/2025

IL TECNICO

Num.Ord. TARIFFA	DESIGNAZIONE DEI LAVORI	DIMENSIONI				Quantità	IMPORTI	
		par.ug.	lung.	larg.	H/peso		unitario	TOTALE
	R I P O R T O							
	<u>LAVORI A MISURA</u>							
1 CAM25_E01.0 10.010.A	Scavo a sezione aperta eseguito con mezzi meccanici Scavo a sezione aperta per sbancamento, eseguito con mezzi meccanici, anche in presenza di battente d'acqua fino a 20 cm sul fondo, compresi i trovanti di volume fino a 0,30 mc, la rimozione di arbusti, lo stradicamento di ceppaie, la regolarizzazione delle pareti secondo profili di progetto, lo spianamento del fondo, anche a gradoni, il paleggiamento sui mezzi di trasporto o l'accantonamento in appositi siti indicati dal D.L. nell'ambito del cantiere, compresi il rispetto di costruzioni preesistenti sotterranee. In rocce sciolte (con trovanti fino a 0,3 mc) strade di lottizzazione		12,50	1370,000	0,700	11'987,50		
	SOMMANO mc					11'987,50	4,49	53'823,88
2 CAM25_T01.0 10.010.A	Trasporto di materiale proveniente da lavori di movimento terra con autocarro di portata maggiore di 50 q Trasporto di materiali provenienti da lavori di movimento terra e demolizioni stradali, compreso carico sul mezzo di trasporto, scarico a deposito secondo le modalità prescritte per la discarica. La misurazione relativa agli scavi è calcolata secondo l'effettivo volume, senza tener conto di aumenti di volume conseguenti alla rimozione dei materiali, per le demolizioni secondo il volume misurato prima della demolizione dei materiali. Compreso lo spandimento del materiale ed esclusi gli eventuali oneri di discarica autorizzata. Trasporto con autocarri di portata superiore a 50 q, per trasporti fino a 10 km strade di lottizzazione rete fognaria pubblica illuminazione rete elettrica rete telefonica recinzione		12,50 1370,00 1370,00 1370,00 1370,00 965,00	1370,000 1,400 0,400 0,500 0,400 1,200	0,700 2,000 0,700 0,800 0,600 0,800	11'987,50 3'836,00 383,60 548,00 328,80 926,40		
	SOMMANO mc					18'010,30	13,83	249'082,45
3 CAM25_U05.0 20.010.D	Formazione di rilevato secondo le sagome prescritte con materiali idonei, provenienti sia dagli scavi che dalle cave, il compattamento a strati fino a raggiungere la densità prescritta, l'inumidimento, la profilatura dei cigli, delle banchine e delle scarpate rivestite con terra vegetale. Rilevato con materiali, provenienti dalle cave, compresa la fornitura, appartenenti ai gruppi A2-6, A2-7 strade di lottizzazione		12,50	1370,000	1,200	20'550,00		
	SOMMANO mc					20'550,00	22,67	465'868,50
4 CAM25_U05.0 20.080.A	Strato di fondazione in misto granulare stabilizzato con legante naturale, compresi l'eventuale fornitura dei materiali di apporto o la vagliatura per raggiungere la idonea granulometria, acqua, prove di laboratorio, lavorazione e costipamento dello strato con idonee macchine, misurato in opera dopo costipamento. strade di lottizzazione		12,50	1370,000	0,400	6'850,00		
	SOMMANO mc					6'850,00	28,06	192'211,00
5 CAM25_E03.0 10.020.A (CAM)	Calcestruzzi per strutture di fondazione ed interrate Calcestruzzo durabile a prestazione garantita, con classe di consistenza S4, con dimensione massima degli aggregati di 32 mm, in conformità alle norme tecniche vigenti. Fornito e messo in opera, compreso l'uso della pompa e del vibratore, nonché gli sfridi e gli oneri per i previsti controlli. Sono esclusi le casseforme e i ferri di armatura. Per strutture di fondazione e interrate Classe di esposizione XC1-XC2, Classe di resistenza C25/30 realizzazione zanelle marciapiede	2,00 2,00	1370,00 1370,00	0,500 2,000	0,250 0,100	342,50 548,00		
	A R I P O R T A R E					890,50		960'985,83

COMMITTENTE:

Num.Ord. TARIFFA	DESIGNAZIONE DEI LAVORI	DIMENSIONI				Quantità	IMPORTI	
		par.ug.	lung.	larg.	H/peso		unitario	TOTALE
	R I P O R T O					890,50		960'985,83
6 CAM25_E03.0 30.010.B	Casseforme per strutture in calcestruzzo Casseforme di qualunque tipo rette o centinate per getti di conglomerati cementizi semplici o armati compreso armo, disarmante, disarmo, opere di puntellatura e sostegno, nonché la pulitura del materiale per il reimpiego; misurate secondo la superficie effettiva delle casseforme a contatto con il calcestruzzo. Strutture in elevazione. realizzazione zanelle	2,00	1370,00		0,250	685,00	169,56	150'993,18
	SOMMANO mc					890,50		
7 CAM25_R03.0 30.015.A	Rete in acciaio elettrosaldato a maglia quadra per ripristini di murature anche voltate Rete in acciaio elettrosaldato a maglia quadra controllata e qualificata secondo le Norme Tecniche vigenti, di qualsiasi dimensione, lavorata, tagliata a misura, per ripristini di murature anche voltate, compresi sfridi, legature alle barre ancorate alle murature e distanziatori. realizzazione zanelle	2,00	1370,00	0,500	3,000	4'110,00	35,61	24'392,85
	SOMMANO mq					685,00		
8 CAM25_U05.0 20.090.A	Conglomerato bituminoso per strato di base costituito da miscela di aggregati e di bitume, in idonei impianti di dosaggio, steso in opera con vibrofinitrici, costipato con appositi rulli compressori. strade di lottizzazione		1370,00	6,500	3,000	26'715,00	3,50	14'385,00
	SOMMANO kg					4'110,00		
9 CAM25_U05.0 20.095.A	Conglomerato bituminoso per strato di collegamento (binder) costituito da miscela di aggregati e bitume, confezionato a caldo in idonei impianti, steso in opera con vibrofinitrici, e costipato con appositi rulli . strade di lottizzazione		1370,00	6,500	7,000	62'335,00	2,35	62'780,25
	SOMMANO mq/cm					26'715,00		
10 CAM25_U05.0 20.096.A	Conglomerato bituminoso per strato di usura (tappetino), costituito da una miscela di pietrischetti e graniglie aventi perdita di peso alla prova Los Angeles (CRN BU n° 34) 20% confezionato a caldo in idoneo impianto, con bitume in quantità non inferiore al 5% del peso degli inerti, e conformemente alle prescrizioni del CsdA; compresa la fornitura e stesa del legante di ancoraggio in ragione di 0,7 kg/m² di emulsione bituminosa al 55%; steso in opera con vibrofinitrice meccanica e costipato con appositi rulli. strade di lottizzazione		1370,00	6,500	3,000	26'715,00	2,59	161'447,65
	SOMMANO mq/cm					62'335,00		
11 CAM25_MT.E. 49.001	Cordoni Cordone prefabbricato da cm 8÷10x25x100 marciapiede	2,00	1370,00			2'740,00	6,40	17'536,00
	SOMMANO m					2'740,00		
12 CAM25_U05.0 70.010.B	Pavimentazione in masselli di calcestruzzo autobloccanti, posta in opera con sottofondo in sabbia, il tutto su sottostante massetto di fondazione, da pagarsi a parte, inclusi costipamento meccanico e sigillatura con sabbia fine; compresi oneri per formazione di guide per riquadri, interruzioni intorno agli alberi e ai chiusini, formazione di pendenze, innaffiamento della superficie, eventuale sigillatura dei giunti con una colata di cemento liquido nelle connessioni, fino a completo riempimento, sfridi, tagli a misura, carico, trasporto e							
	A R I P O R T A R E							1'468'658,51

COMMITTENTE:

Num.Ord. TARIFFA	DESIGNAZIONE DEI LAVORI	DIMENSIONI				Quantità	IMPORTI	
		par.ug.	lung.	larg.	H/peso		unitario	TOTALE
	R I P O R T O							1'468'658,51
13 CAM25_E01.0 15.010.A	scarico a rifiuto, a qualsiasi distanza, del materiale inutilizzabile. Masselli standard colore grigio, spessore 8 cm marciapiede	2,00	1370,00	2,000		5'480,00		
	SOMMANO mq					5'480,00	40,27	220'679,60
	Scavo a sezione obbligata eseguito con mezzi meccanici Scavo a sezione obbligata, eseguito con mezzi meccanici, anche in presenza di battente d'acqua fino a 20 cm sul fondo, compresi i trovanti di volume fino a 0,30 mc, la rimozione di arbusti, lo stradicamento di ceppaie, la regolarizzazione delle pareti secondo profili di progetto, lo spianamento del fondo, anche a gradoni, il paleggiamento sui mezzi di trasporto o l'accantonamento in appositi siti indicati dal D.L. nell'ambito del cantiere. Compresi il rispetto di costruzioni preesistenti sotterranee. In rocce sciolte (con trovanti fino a 0,3 mc)							
	rete fognaria		1370,00	1,500	2,000	4'110,00		
	collettori secondari e pozzetti	70,00	7,50	0,600	1,200	378,00		
	rete idrica e antincendio		1370,00	0,400	0,800	438,40		
	pubblica illuminazione		1370,00	0,400	0,700	383,60		
	rete elettrica		1370,00	0,500	0,800	548,00		
	rete telefonica		1370,00	0,400	0,600	328,80		
	SOMMANO mc					6'186,80	5,23	32'356,96
14 CAM25_U04.0 20.026.I	"Pozzetto di raccordo e camerette per traffico carrabile con elementi prefabbricati in cemento vibrato con pareti non inferiori a cm 15 e fondo non inferiore a cm 10, con impronte laterali per l'immissione di tubi, senza coperchio o griglia, posto in opera per l'allaccio a tenuta con le tubazioni, incluso il letto con calcestruzzo cementizio, il rinfiacco e il rinterro con la sola esclusione degli oneri per lo scavo" Dimensioni 150x150x90 cm							
	rete fognaria					70,00		
	rete idrica e antincendio					25,00		
	SOMMANO cad					95,00	418,95	39'800,25
15 CAM25_U02.0 40.018.H (CAM)	Tubazione di polietilene ad alta densità (PEAD) di tipo SN8 Tubazione corrugata a doppia parete in PE per condotte di scarico interrate non in pressione a norma EN 13476-3 (tipo B), con parete interna liscia di colore chiaro per facilitare l'ispezione visiva e con telecamere secondo UNI ENV 1046. La barre devono riportare in marcatura sulla superficie esterna tutte le informazioni previste dalla norma di riferimento. Il collegamento fra gli elementi avverrà a mezzo di bicchiere o manicotto con relative guarnizioni. Compensati nel prezzo i pezzi speciali, ogni onere per la posa con relative giunzioni, esclusi solo la formazione del letto di posa e del rinfiacco con materiale idoneo. Rigidità anulare SN 8 (>= 8 kN/mq) DE 800 mm							
	rete fognaria		1370,00			1'370,00		
	SOMMANO m					1'370,00	278,79	381'942,30
16 CAM25_E01.0 40.030.A	Rinfiacco con terreno incoerente, privo di particelle grosse, di tubazioni, pozzi o pozzetti, costipato con attrezzi leggeri e per strati non superiori a 30 cm. Rinfiacco di tubazioni e pozzetti eseguito a macchina							
	rete fognaria		1370,00	1,400	1,000	1'918,00		
	collettori linee secondarie	70,00	7,50	0,500	0,500	131,25		
	rete idrica e antincendio		1370,00	0,400	0,300	164,40		
	pubblica illuminazione		1370,00	0,400	0,200	109,60		
	rete elettrica		1370,00	0,400	0,700	383,60		
	rete telefonica		1370,00	0,300	0,500	205,50		
	SOMMANO mc					2'912,35	47,93	139'588,94
	A R I P O R T A R E							2'283'026,56

COMMITTENTE:

Num.Ord. TARIFFA	DESIGNAZIONE DEI LAVORI	DIMENSIONI				Quantità	IMPORTI	
		par.ug.	lung.	larg.	H/peso		unitario	TOTALE
	R I P O R T O							2'283'026,56
17 CAM25_E01.0 40.010.A	Reinterro o riempimento eseguito con mezzi meccanici Rinterro o riempimento di cavi eseguito con mezzo meccanico e materiali selezionati di idonea granulometria, scevri da sostanze organiche, compresi gli spianamenti, costipazioni e pilonatura a strati, la bagnatura, i necessari ricarichi, i movimenti dei materiali. Con materiale proveniente dagli scavi rete fognaria collettori e linee secondarie rete idrica e antincendio pubblica illuminazione rete elettrica rete telefonica	70,00	1370,00 7,50 1370,00 1370,00 1370,00 1370,00	1,500 0,600 0,300 0,300 0,400 0,300	1,000 0,500 0,800 0,600 0,700 0,500	2'055,00 157,50 328,80 246,60 383,60 205,50		
	SOMMANO mc					3'377,00	3,60	12'157,20
18 CAM25_U02.0 40.018.D (CAM)	Tubazione di polietilene ad alta densità (PEAD) di tipo SN8 Tubazione corrugata a doppia parete in PE per condotte di scarico interrato non in pressione a norma EN 13476-3 (tipo B), con parete interna liscia di colore chiaro per facilitare l'ispezione visiva e con telecamere secondo UNI ENV 1046. La barre devono riportare in marcatura sulla superficie esterna tutte le informazioni previste dalla norma di riferimento. Il collegamento fra gli elementi avverrà a mezzo di bicchiere o manicotto con relative guarnizioni. Compensati nel prezzo i pezzi speciali, ogni onere per la posa con relative giunzioni, esclusi solo la formazione del letto di posa e del rinfiacco con materiale idoneo. Rigidità anulare SN 8 (>= 8 kN/mq) DE 315 mm collettori e linee secondarie	70,00	7,50			525,00		
	SOMMANO m					525,00	41,26	21'661,50
19 CAM25_U04.0 20.020.E	Pozzetto di raccordo pedonale sifonato Pozzetto di raccordo pedonale, sifonato, realizzato con elementi prefabbricati in cemento vibrato con impronte laterali per l'immissione di tubi, senza coperchio o griglia, posto in opera per l'allaccio a tenuta con le tubazioni, inclusi il letto con calcestruzzo cementizio, il rinfiacco e il rinterro con la sola esclusione degli oneri per lo scavo Dimensioni 60x60x60 cm collettori e linee secondarie					140,00		
	SOMMANO cad					140,00	94,93	13'290,20
20 CAM25_U04.0 20.081.A	Chiusino a riempimento, in ghisa sferoidale prodotto da azienda certificata ISO 9001, costituito da: telaio di forma quadrata sia alla base di appoggio che alla sommità corrispondente al livello del piano stradale, con o senza adeguata aletta perimetrale esterna continua sui quattro lati, di larghezza non inferiore a 20 mm. per ottenere una maggiore base di appoggio e consentire un migliore ancoraggio alla fondazione anche tramite apposite asole e/o fori creati sul perimetro. Coperchio di forma quadrata o rettangolare con fondo piano depresso per il riempimento di altezza utile 75 mm. munito di costole di rinforzo esterne sottostanti; asole a fondo chiuso idonee ad accogliere le chiavi di sollevamento. Tutti i coperchi ed i telai devono riportare il marchio di un ente di certificazione terzo legalmente riconosciuto; la sigla EN vigente; la classe di resistenza; il marchio del produttore in codice; il luogo di fabbricazione in codice; la data del lotto di produzione. Posto su di un preesistente pozzetto compresa la malta cementizia di allettamento Chiusini quadrati o rettangolari con fondo depresso collettori principali 5 pubblica illuminazione rete telefonica	70,00 30,00 60,00 26,00			50,000 50,000 50,000 50,000	3'500,00 1'500,00 3'000,00 1'300,00		
	SOMMANO kg					9'300,00	6,22	57'846,00
	A R I P O R T A R E							2'387'981,46

COMMITTENTE:

Num.Ord. TARIFFA	DESIGNAZIONE DEI LAVORI	DIMENSIONI				Quantità	IMPORTI	
		par.ug.	lung.	larg.	H/peso		unitario	TOTALE
	R I P O R T O							2'387'981,46
21 CAM25_U04.0 20.084.A	Caditoia in ghisa sferoidale griglia piana con profilo ad "L" Caditoia in ghisa sferoidale prodotta da azienda certificata ISO 9001, costituita da telaio composto da longheroni paralleli con profilo ad "L" che realizzano una sequenza modulare; muniti di fori filettati sul lato inferiore per l'assemblaggio con la griglia ed appendici idonee per l'ancoraggio alla sottostante canaletta. Griglia piana di forma rettangolare munita di idonea appendice esterna al lato minore opportunamente forata ed ulteriore foro incassato sul lato opposto per consentire l'assemblaggio in sequenza modulare tramite un bullone in acciaio a testa triangolare antifurto; fori incassati su ognuno dei lati maggiori per l'ancoraggio al telaio tramite bulloni in acciaio a triangolare antifurto; asole di forma quadrata e dimensioni 20x20 mm. disposte a nido d'ape su file parallele; rilievi antisdrucchiolo. Tutte le griglie ed i telai devono riportare il marchio di un ente di certificazione terzo legalmente riconosciuto; la sigla della norma UNI vigente; la classe di resistenza; il marchio del produttore in codice; il luogo di fabbricazione in codice; la data del lotto di produzione. Posta in opera su di una preesistente canaletta compresi la malta cementizia di allettamento . Carditoia in ghisa sferoidale griglia piana con profilo ad "L" collettori e linee secondarie	140,00			42,000	5'880,00		
	SOMMANO kg					5'880,00	6,05	35'574,00
22 CAM25_C01.0 70.060.D (CAM)	Tubazione in polietilene PE 100 per impianti eseguiti all'interno di locali tecnici PFA 25 Tubazione in polietilene PE 100 per impianti eseguiti all'interno di locali tecnici con valori minimi di MRS (Minimum Required Strenght) di 8 Mpa destinati alla distribuzione dell'acqua, conforme alle norme vigenti in materia. La tubazione dovrà essere conforme alla attuali normative di settore, marchio del produttore e data di produzione, deve essere formata per estrusione e può essere fornita sia in barre che in rotoli. Compresi i pezzi speciali, il materiale per giunzioni, le opere murarie di apertura e chiusura tracce, il rifacimento dell'intonaco, la tinteggiatura e l'esecuzione di staffaggi in profilati, gli apparecchi idraulici. PFA 25 Diametro esterno 40 mm, spessore 5,5 mm rete idrica e antincendio		1370,00			1'370,00		
	SOMMANO m					1'370,00	9,70	13'289,00
23 CAM25_C01.0 70.060.G (CAM)	Tubazione in polietilene PE 100 per impianti eseguiti all'interno di locali tecnici PFA 25 Tubazione in polietilene PE 100 per impianti eseguiti all'interno di locali tecnici con valori minimi di MRS (Minimum Required Strenght) di 8 Mpa destinati alla distribuzione dell'acqua, conforme alle norme vigenti in materia. La tubazione dovrà essere conforme alla attuali normative di settore, marchio del produttore e data di produzione, deve essere formata per estrusione e può essere fornita sia in barre che in rotoli. Compresi i pezzi speciali, il materiale per giunzioni, le opere murarie di apertura e chiusura tracce, il rifacimento dell'intonaco, la tinteggiatura e l'esecuzione di staffaggi in profilati, gli apparecchi idraulici. PFA 25 Diametro esterno 75 mm, spessore 10,3 mm rete idrica e antincendio		1370,00			1'370,00		
	SOMMANO m					1'370,00	16,90	23'153,00
24 CAM25_C01.0 70.060.I (CAM)	Tubazione in polietilene PE 100 per impianti eseguiti all'interno di locali tecnici PFA 25 Tubazione in polietilene PE 100 per impianti eseguiti all'interno di locali tecnici con valori minimi di MRS (Minimum Required Strenght) di 8 Mpa destinati alla distribuzione dell'acqua, conforme alle norme vigenti in materia. La tubazione dovrà essere conforme alla attuali normative di settore, marchio del produttore e data di produzione, deve essere formata per estrusione e può essere fornita sia in barre che in rotoli. Compresi i pezzi speciali, il materiale per giunzioni, le opere murarie di apertura e chiusura tracce, il rifacimento dell'intonaco, la tinteggiatura e l'esecuzione di staffaggi in profilati, gli apparecchi idraulici. PFA 25							
	A R I P O R T A R E							2'459'997,46

COMMITTENTE:

Num.Ord. TARIFFA	DESIGNAZIONE DEI LAVORI	DIMENSIONI				Quantità	IMPORTI	
		par.ug.	lung.	larg.	H/peso		unitario	TOTALE
	R I P O R T O							2'459'997,46
25 CAM25_C01.0 70.060.J (CAM)	Diametro esterno 110 mm, spessore 15,1 mm rete idrica e antincendio		1370,00			1'370,00		
	SOMMANO m					1'370,00	28,04	38'414,80
26 CAM25_U04.0 20.020.H	Tubazione in polietilene PE 100 per impianti eseguiti all'interno di locali tecnici PFA 25 Tubazione in polietilene PE 100 per impianti eseguiti all'interno di locali tecnici con valori minimi di MRS (Minimum Required Strenght) di 8 Mpa destinati alla distribuzione dell'acqua, conforme alle norme vigenti in materia. La tubazione dovrà essere conforme alla attuali normative di settore, marchio del produttore e data di produzione, deve essere formata per estrusione e può essere fornita sia in barre che in rotoli. Compresi i pezzi speciali, il materiale per giunzioni, le opere murarie di apertura e chiusura tracce, il rifacimento dell'intonaco, la tinteggiatura e l'esecuzione di staffaggi in profilati, gli apparecchi idraulici. PFA 25 Diametro esterno 125 mm, spessore 17,1 mm rete idrica e antincendio		1370,00			1'370,00		
	SOMMANO m					1'370,00	31,94	43'757,80
27 CAM25_U04.0 20.026.I	Pozzetto di raccordo pedonale sifonato Pozzetto di raccordo pedonale, sifonato, realizzato con elementi prefabbricati in cemento vibrato con impronte laterali per l'immissione di tubi, senza coperchio o griglia, posto in opera per l'allaccio a tenuta con le tubazioni, inclusi il letto con calcestruzzo cementizio, il rinfilanco e il rinterro con la sola esclusione degli oneri per lo scavo Dimensioni 100x100x100 cm utenze lotti rete idrica					24,00		
	SOMMANO cad					24,00	327,05	7'849,20
28 CAM25_C04.0 10.038.G	"Pozzetto di raccordo e camerette per traffico carrabile con elementi prefabbricati in cemento vibrato con pareti non inferiori a cm 15 e fondo non inferiore a cm 10, con impronte laterali per l'immissione di tubi, senza coperchio o griglia, posto in opera per l'allaccio a tenuta con le tubazioni, incluso il letto con calcestruzzo cementizio, il rinfilanco e il rinterro con la sola esclusione degli oneri per lo scavo" Dimensioni 150x150x90 cm rete idrica e antincendio					40,00		
	SOMMANO cad					40,00	418,95	16'758,00
29 CAM25_C04.0 10.038.E	Flangia piana per tubazioni di acciaio PN10 e PN16,. Compresi le fasi di pulizia, assiematura, puntatura, saldature elettriche, pulizia DN125 rete idrica e antincendio					30,00		
	SOMMANO cad					30,00	75,57	2'267,10
30 CAM25_C04.0 10.015.F	Flangia piana per tubazioni di acciaio PN10 e PN16,. Compresi le fasi di pulizia, assiematura, puntatura, saldature elettriche, pulizia DN80 rete idrica e antincendio					40,00		
	SOMMANO cad					40,00	57,78	2'311,20
	Saracinesca a corpo piatto in esecuzione in ghisa, con volantino e premistoppa in ghisa, albero in acciaio inox, PN 10, per impianti acqua calda o fredda, con controflange e accessori. Compresi le fasi di trasporto, scarico a piè d'opera, pulizia delle superfici di assemblaggio, serraggio dei bulloni, posa in sito delle guarnizioni, prove idrauliche DN125 rete idrica e antincendio					10,00		
	A R I P O R T A R E					10,00		2'571'355,56

COMMITTENTE:

Num.Ord. TARIFFA	DESIGNAZIONE DEI LAVORI	DIMENSIONI				Quantità	IMPORTI	
		par.ug.	lung.	larg.	H/peso		unitario	TOTALE
	R I P O R T O					10,00		2'571'355,56
	SOMMANO cad					10,00	376,35	3'763,50
31 CAM25_C04.0 10.015.D	Saracinesca a corpo piatto in esecuzione in ghisa, con volantino e premistoppa in ghisa, albero in acciaio inox, PN 10, per impianti acqua calda o fredda, con controflange e accessori. Compresi le fasi di trasporto, scarico a piè d'opera, pulizia delle superfici di assemblaggio, serraggio dei bulloni, posa in sito delle guarnizioni, prove idrauliche DN80 rete idrica e antincendio					24,00		
	SOMMANO cad					24,00	259,50	6'228,00
32 CAM25_C06.0 20.045.A	Valvola di ventilazione in polipropilene, circolare, sistema di fissaggio viti a vista. Diametro 100 mm rete idrica e antincendio					10,00		
	SOMMANO cad					10,00	23,63	236,30
33 CAM25_C06.0 20.045.B	Valvola di ventilazione in polipropilene, circolare, sistema di fissaggio viti a vista. Diametro 150 mm rete idrica e antincendio					24,00		
	SOMMANO cad					24,00	24,01	576,24
34 CAM25_C09.0 10.070.B	Idrante sottosuolo in ghisa con innesti UNI 45 o UNI 70, pressione di esercizio 16 bar composto da: a) corpo in ghisa sferoidale; b) organi di manovra interi ed uscita acqua in ottone; c) uscita acqua 2x UNI 45 o 2x UNI 70; d) guarnizioni di tenuta O-RING e serraggio in gomma telata; e) curva di raccordo; f) flange in AQ 42 UNI PN16; restano esclusi gli oneri relativi allo scavo, al riporto e al materiale drenante. Compresi tutti gli oneri per il montaggio. Idrante sottosuolo DN 70 1 UNI 70 rete idrica e antincendio					20,00		
	SOMMANO cad					20,00	535,92	10'718,40
35 CAM25_L02.0 80.140.F	Cavidotto di doppia tubazione flessibile corrugata a doppia parete per linee di alimentazione elettrica in polietilene ad alta densità, forniti in rotoli, in scavo o in cavedi (pagati a parte), compresi giunzioni, curve, manicotti, cavallotti di fissaggio Diametro 110 mm pubblica illuminazione		500,00			500,00		
	SOMMANO m					500,00	14,90	7'450,00
36 CAM25_MT.U 2.001.451	Tubazioni in conglomerato, gres ceramico, ghisa, materie plastiche, vetroresina Tubazione spiralata in PE, rigidità SN 8, d.i. 800 mm pubblica illuminazione		1300,00			1'300,00		
	SOMMANO m					1'300,00	399,92	519'896,00
37 CAM25_E03.0 10.010.B (CAM)	Calcestruzzi non strutturali Calcestruzzo non strutturale a prestazione garantita, in conformità alle norme tecniche vigenti. D max nominale dell'aggregato 30 mm, Classe di consistenza S4. Fornito e messo in opera, compreso l'uso della pompa e del vibratore, nonché gli sfridi e gli oneri per i previsti controlli. Sono escluse le casseforme. Classe di resistenza C16/20 pubblica illuminazione	60,00	1,20	1,200	0,100	8,64		
	SOMMANO mc					8,64	145,39	1'256,17
	A R I P O R T A R E							3'121'480,17

COMMITTENTE:

Num.Ord. TARIFFA	DESIGNAZIONE DEI LAVORI	DIMENSIONI				Quantità	IMPORTI	
		par.ug.	lung.	larg.	H/peso		unitario	TOTALE
	R I P O R T O							3'121'480,17
38 CAM25_E03.0 10.020.A (CAM)	Calcestruzzi per strutture di fondazione ed interrate Calcestruzzo durabile a prestazione garantita, con classe di consistenza S4, con dimensione massima degli aggregati di 32 mm, in conformità alle norme tecniche vigenti. Fornito e messo in opera, compreso l'uso della pompa e del vibratore, nonché gli sfridi e gli oneri per i previsti controlli. Sono esclusi le casseforme e i ferri di armatura. Per strutture di fondazione e interrate Classe di esposizione XC1-XC2, Classe di resistenza C25/30	60,00	1,20	1,200	1,000	86,40		
	SOMMANO mc					86,40	169,56	14'649,98
39 CAM25_U04.0 20.010.E	Pozzetto di raccordo pedonale non diaframmato Pozzetto di raccordo pedonale, non diaframmato, realizzato con elementi prefabbricati in cemento vibrato con impronte laterali per l'immissione di tubi, senza coperchio o griglia, posto in opera per l'allaccio a tenuta con le tubazioni, inclusi il letto con calcestruzzo cementizio, il rinfiacco e il rinterro con la sola esclusione degli oneri per lo scavo Dimensioni 60x60x60 cm					60,00		
	SOMMANO cad					60,00	81,07	4'864,20
40 CAM25_U04.0 20.030.H	Anello di prolunga per pozzetti pedonali realizzato con elementi prefabbricati in cemento vibrato con impronte laterali per l'immissione di tubi, senza coperchio o griglia, posto in opera per l'allaccio a tenuta con le tubazioni, inclusi il rinfiacco con calcestruzzo cementizio, il rinterro con la sola esclusione degli oneri per lo scavo Dimensioni 60x60x25 cm					60,00		
	SOMMANO cad					60,00	40,63	2'437,80
41 CAM25_L02.0 80.140.G	Cavidotto di doppia tubazione flessibile corrugata a doppia parete per linee di alimentazione elettrica in polietilene ad alta densità, forniti in rotoli, in scavo o in cavedi (pagati a parte), compresi giunzioni, curve, manicotti, cavallotti di fissaggio Diametro 125 mm rete elettrica rete telefonica	3000,00 350,00				3'000,00 350,00		
	SOMMANO m					3'350,00	23,84	79'864,00
42 CAM25_L02.0 80.140.I	Cavidotto di doppia tubazione flessibile corrugata a doppia parete per linee di alimentazione elettrica in polietilene ad alta densità, forniti in rotoli, in scavo o in cavedi (pagati a parte), compresi giunzioni, curve, manicotti, cavallotti di fissaggio Diametro 160 mm rete elettrica	1500,00				1'500,00		
	SOMMANO m					1'500,00	78,25	117'375,00
43 CAM25_U04.0 20.026.I	"Pozzetto di raccordo e camerette per traffico carrabile con elementi prefabbricati in cemento vibrato con pareti non inferiori a cm 15 e fondo non inferiore a cm 10, con impronte laterali per l'immissione di tubi, senza coperchio o griglia, posto in opera per l'allaccio a tenuta con le tubazioni, incluso il letto con calcestruzzo cementizio, il rinfiacco e il rinterro con la sola esclusione degli oneri per lo scavo" Dimensioni 150x150x90 cm rete elettrica rete telefonica					10,00 10,00		
	SOMMANO cad					20,00	418,95	8'379,00
	A R I P O R T A R E							3'349'050,15

COMMITTENTE:

Num.Ord. TARIFFA	DESIGNAZIONE DEI LAVORI	DIMENSIONI				Quantità	IMPORTI	
		par.ug.	lung.	larg.	H/peso		unitario	TOTALE
	R I P O R T O							3'349'050,15
44 CAM23_U04.0 20.026.J	Pozzetto di raccordo e camerette per traffico carrabile con elementi prefabbricati in cemento vibrato Pozzetto di raccordo e camerette per traffico carrabile con elementi prefabbricati in cemento vibrato con pareti non inferiori a cm 15 e fondo non inferiore a cm 10, con impronte laterali per l'immissione di tubi, senza coperchio o griglia, posto in opera per l'allaccio a tenuta con le tubazioni, incluso il letto con calcestruzzo cementizio, il rinfiaccio e il rinterro con la sola esclusione degli oneri per lo scavo Dimensioni 150x150x40 cm rete elettrica rete telefonica					20,00 7,00		
	SOMMANO cad					27,00	312,51	8'437,77
45 CAM25_L02.0 80.140.I	Cavidotto di doppia tubazione flessibile corrugata a doppia parete per linee di alimentazione elettrica in polietilene ad alta densità, forniti in rotoli, in scavo o in cavedi (pagati a parte), compresi giunzioni, curve, manicotti, cavallotti di fissaggio Diametro 160 mm rete telefonica		600,00			600,00		
	SOMMANO m					600,00	78,25	46'950,00
46 CAM25_L02.0 80.140.H	Cavidotto di doppia tubazione flessibile corrugata a doppia parete per linee di alimentazione elettrica in polietilene ad alta densità, forniti in rotoli, in scavo o in cavedi (pagati a parte), compresi giunzioni, curve, manicotti, cavallotti di fissaggio Diametro 140 mm rete telefonica		1200,00			1'200,00		
	SOMMANO m					1'200,00	27,05	32'460,00
47 CAM25_U04.0 20.010.F	Pozzetto di raccordo pedonale non diaframmato Pozzetto di raccordo pedonale, non diaframmato, realizzato con elementi prefabbricati in cemento vibrato con impronte laterali per l'immissione di tubi, senza coperchio o griglia, posto in opera per l'allaccio a tenuta con le tubazioni, inclusi il letto con calcestruzzo cementizio, il rinfiaccio e il rinterro con la sola esclusione degli oneri per lo scavo Dimensioni 70x70x70 cm rete telefonica					10,00		
	SOMMANO cad					10,00	122,86	1'228,60
48 CAM25_U06.0 30.050.H	Palo conico da lamiera a sezione circolare zincato diritto avente le misure come appresso designate: diametro di base "d2"; diametro finale di palo "d1"; lunghezza palo "l"; altezza fuori terra "h"; peso "kg"; spessore "S" Da incassare nel terreno per 500 mm (Hi). Sono compresi i fori per i passaggi delle tubazioni dei conduttori elettrici, il basamento di sostegno delle dimensioni di 50x50x100 cm per pali di altezza fuori terra fino a 6300 mm e di 70x70x100 cm per pali di altezza oltre i 6300 mm in conglomerato cementizio con classe di resistenza C25/30, lo scavo, la tubazione del diametro 300 mm per fissaggio del palo, la sabbia di riempimento tra palo e tubazione, il collare in cemento, il ripristino del terreno, il pozzetto 30x30 cm ispezionabile, con botola in conglomerato cementizio carrabile o in lamiera zincata: d2=158; d1= 60; l= 9800; h=9000; kg=77 S=3					60,00		
	SOMMANO cad					60,00	594,48	35'668,80
49 CAM25_U06.0 40.010.G	Sbraccio semplice di diametro 60 mm per pali di illuminazione, in acciaio zincato, avente le misure come appresso designate: altezza finale braccio "pl"; lunghezza braccio "b"; diametro innesto armatura "d"; peso "kg", compreso l'onere di fissaggio con collari bullonati o innesto vincolato pl=2500; b=2000; d=57-60					60,00		
	A R I P O R T A R E					60,00		3'473'795,32

COMMITTENTE:

Num.Ord. TARIFFA	DESIGNAZIONE DEI LAVORI	DIMENSIONI				Quantità	IMPORTI	
		par.ug.	lung.	larg.	H/peso		unitario	TOTALE
	R I P O R T O					60,00		3'473'795,32
	SOMMANO cad					60,00	223,35	13'401,00
50 CAM25_U06.0 50.090.C	Torre portafari, a pannello mobile alta 15 m Torre portafari in acciaio Fe 510 zincato a caldo, a pannello mobile, già trasportata nelle sue sezioni a piè d'opera nei pressi del basamento di fondazione, compreso il montaggio delle sezioni componenti, l'innalzamento e il bloccaggio della torre sul basamento di fondazione già predisposto, di tutti i mezzi d'opera necessari all'innalzamento stesso: Altezza 20 m					1,00		
	SOMMANO cad					1,00	18'559,53	18'559,53
51 CAM25_U06.0 60.010.E (CAM)	Armature stradali a LED attacco su palo Armatura stradale a LED avente le seguenti caratteristiche: - Corpo e coperchio stampati in alluminio pressofuso con sezione aerodinamica a bassa superficie di esposizione al vento, alette di raffreddamento integrate nella copertura; - Attacco palo in alluminio pressofuso di diametro da 42 a 76 mm orientabile da 0° a 20°, passo di inclinazione 5°; - diffusore in vetro extra-chiaro sp 4 mm temprato resistente agli shock termici e agli urti (UNI-EN12150-1: 2001); - verniciatura realizzata con una fase di pretrattamento superficiale del metallo e successiva verniciatura a mano singola con polvere poliestere, resistente alla corrosione, alle nebbie saline e stabilizzata ai raggi UV. Completa di connettore esterno per installazione rapida, sezionatore in doppio isolamento che interrompe l'alimentazione elettrica all'apertura della copertura, dispositivo di protezione conforme alla EN 61547. Potenza 127 W - 14500 lm					60,00		
	torre faro					4,00		
	SOMMANO cad					64,00	784,88	50'232,32
52 CAM25_U06.0 60.030.E (CAM)	Corpi illuminanti a LED per installazione a sospensione Corpo illuminante a LED per installazione a sospensione (tipo campana) avente le seguenti caratteristiche: corpo e telaio in alluminio pressofuso con gancio di chiusura; diffusore in vetro temperato, spessore 4 mm, resistente agli shock termici e agli urti (prove UNI EN 12150-1/2001); verniciatura realizzata con pretrattamento superficiale del metallo, una verniciatura in cataforesi epossidica resistente alla corrosione e alle nebbie saline e una mano finale a liquido bicomponente acrilico, stabilizzato ai raggi UV. Riflettore colore bianco ceramico. Completo di dispositivo di controllo della temperatura all'interno dell'apparecchio con ripristino automatico. Protezione contro gli impulsi conforme alla EN61547. Sezionatore di serie. Conformità alle norme EN60598 - CEI 34 - 21 e EN60529. Potenza 46 W, 6800 lm					60,00		
	torre faro					4,00		
	SOMMANO cad					64,00	982,64	62'888,96
53 CAM25_L05.0 20.010.C	Dispersore a croce in profilato di acciaio zincato a caldo, munito di bandierina con 2 fori diametro 13 mm per allacciamento conduttori tondi e bandelle alloggiato in pozzetto di materiale plastico delle dimensioni di 400x400 mm Lunghezza 2,5 m					60,00		
	torre faro					1,00		
	SOMMANO cad					61,00	152,31	9'290,91
54	Corda in rame nudo, , completa di morsetti e capicorda, posata su							
	A R I P O R T A R E							3'628'168,04

COMMITTENTE:

Num.Ord. TARIFFA	DESIGNAZIONE DEI LAVORI	DIMENSIONI				Quantità	IMPORTI	
		par.ug.	lung.	larg.	H/peso		unitario	TOTALE
	R I P O R T O							3'628'168,04
CAM25_L05.0 10.010.E	passerella, tubazione protettiva o cunicolo Sezione nominale 50 mmq					1'370,00	9,02	12'357,40
	SOMMANO m					1'370,00		
55 CAM25_MT.L 06.020.009	Cavi con isolante minerale Cavo multipolare stagno non propagante l'incendio, sezione 3x2,5 mmq					1'500,00	17,28	25'920,00
	SOMMANO m					1'500,00		
56 CAM25_L02.0 10.070.F	Cavo quadripolare G10, FG10 OM1 o RG10 OM1 Cavo in corda flessibile o rigida di rame ricotto stagnato isolato in gomma elastomerico di qualità G10, FG10 OM1 o RG10 OM1, non propagante incendio, non propagante fiamma, contenuta emissione di gas corrosivi, ridottissima emissione di gas tossici e di fumi opachi in caso di incendio con guaina termoplastica speciale M1 di colore nero RAL 9005 per tensioni nominali 600/1000 V ad una temperatura di esercizio max 85 °C con conduttore a filo unico, corda rigida o flessibile. Il cavo dovrà riportare stampigliato a rilievo la designazione, il numero di conduttori per sezione, la marca, la provenienza, la marcatura metrica progressiva e il marchio IMQ. Quadripolare Sezione 4x16 mmq					1'500,00	14,78	22'170,00
	SOMMANO m					1'500,00		
57 CAM25_L02.0 10.070.E	Cavo quadripolare G10, FG10 OM1 o RG10 OM1 Cavo in corda flessibile o rigida di rame ricotto stagnato isolato in gomma elastomerico di qualità G10, FG10 OM1 o RG10 OM1, non propagante incendio, non propagante fiamma, contenuta emissione di gas corrosivi, ridottissima emissione di gas tossici e di fumi opachi in caso di incendio con guaina termoplastica speciale M1 di colore nero RAL 9005 per tensioni nominali 600/1000 V ad una temperatura di esercizio max 85 °C con conduttore a filo unico, corda rigida o flessibile. Il cavo dovrà riportare stampigliato a rilievo la designazione, il numero di conduttori per sezione, la marca, la provenienza, la marcatura metrica progressiva e il marchio IMQ. Quadripolare Sezione 4x10 mmq					1'500,00	12,38	18'570,00
	SOMMANO m					1'500,00		
58 CAM25_L02.0 10.070.G	Cavo quadripolare G10, FG10 OM1 o RG10 OM1 Cavo in corda flessibile o rigida di rame ricotto stagnato isolato in gomma elastomerico di qualità G10, FG10 OM1 o RG10 OM1, non propagante incendio, non propagante fiamma, contenuta emissione di gas corrosivi, ridottissima emissione di gas tossici e di fumi opachi in caso di incendio con guaina termoplastica speciale M1 di colore nero RAL 9005 per tensioni nominali 600/1000 V ad una temperatura di esercizio max 85 °C con conduttore a filo unico, corda rigida o flessibile. Il cavo dovrà riportare stampigliato a rilievo la designazione, il numero di conduttori per sezione, la marca, la provenienza, la marcatura metrica progressiva e il marchio IMQ. Quadripolare Sezione 4x25 mmq					1'000,00	20,05	20'050,00
	SOMMANO m					1'000,00		
59 CAM25_L02.0 10.030.A	Cavo unipolare G10, FG10 OM1 o RG10 OM1 Cavo in corda flessibile o rigida di rame ricotto stagnato isolato in gomma elastomerico di qualità G10, FG10 OM1 o RG10 OM1, non propagante incendio, non propagante fiamma, contenuta emissione di gas corrosivi, ridottissima emissione di gas tossici e di fumi							
	A R I P O R T A R E							3'727'235,44

COMMITTENTE:

Num.Ord. TARIFFA	DESIGNAZIONE DEI LAVORI	DIMENSIONI				Quantità	IMPORTI	
		par.ug.	lung.	larg.	H/peso		unitario	TOTALE
	R I P O R T O							3'727'235,44
60 CAM25_L02.0 10.030.B	opachi in caso di incendio con guaina termoplastica speciale M1 di colore nero RAL 9005 per tensioni nominali 600/1000 V ad una temperatura di esercizio max 85 °C con conduttore a filo unico, corda rigida o flessibile. Il cavo dovrà riportare stampigliato a rilievo la designazione, il numero di conduttori per sezione, la marca, la provenienza, la marcatura metrica progressiva e il marchio IMQ. Unipolare Sezione 1x10 mmq					1'000,00	4,69	4'690,00
	SOMMANO m					1'000,00		
	Cavo unipolare G10, FG10 OM1 o RG10 OM1 Cavo in corda flessibile o rigida di rame ricotto stagnato isolato in gomma elastomerico di qualità G10, FG10 OM1 o RG10 OM1, non propagante incendio, non propagante fiamma, contenuta emissione di gas corrosivi, ridottissima emissione di gas tossici e di fumi opachi in caso di incendio con guaina termoplastica speciale M1 di colore nero RAL 9005 per tensioni nominali 600/1000 V ad una temperatura di esercizio max 85 °C con conduttore a filo unico, corda rigida o flessibile. Il cavo dovrà riportare stampigliato a rilievo la designazione, il numero di conduttori per sezione, la marca, la provenienza, la marcatura metrica progressiva e il marchio IMQ. Unipolare Sezione 1x16 mmq					1'000,00		
	SOMMANO m					1'000,00		
61 CAM25_L02.0 10.030.C	Cavo unipolare G10, FG10 OM1 o RG10 OM1 Cavo in corda flessibile o rigida di rame ricotto stagnato isolato in gomma elastomerico di qualità G10, FG10 OM1 o RG10 OM1, non propagante incendio, non propagante fiamma, contenuta emissione di gas corrosivi, ridottissima emissione di gas tossici e di fumi opachi in caso di incendio con guaina termoplastica speciale M1 di colore nero RAL 9005 per tensioni nominali 600/1000 V ad una temperatura di esercizio max 85 °C con conduttore a filo unico, corda rigida o flessibile. Il cavo dovrà riportare stampigliato a rilievo la designazione, il numero di conduttori per sezione, la marca, la provenienza, la marcatura metrica progressiva e il marchio IMQ. Unipolare Sezione 1x25 mmq					1'000,00	6,16	6'160,00
	SOMMANO m					1'000,00		
	Cavo unipolare G10, FG10 OM1 o RG10 OM1 Cavo in corda flessibile o rigida di rame ricotto stagnato isolato in gomma elastomerico di qualità G10, FG10 OM1 o RG10 OM1, non propagante incendio, non propagante fiamma, contenuta emissione di gas corrosivi, ridottissima emissione di gas tossici e di fumi opachi in caso di incendio con guaina termoplastica speciale M1 di colore nero RAL 9005 per tensioni nominali 600/1000 V ad una temperatura di esercizio max 85 °C con conduttore a filo unico, corda rigida o flessibile. Il cavo dovrà riportare stampigliato a rilievo la designazione, il numero di conduttori per sezione, la marca, la provenienza, la marcatura metrica progressiva e il marchio IMQ. Unipolare Sezione 1x25 mmq					1'000,00		
	SOMMANO m					1'000,00		
62 Cab.1	Fornitura e posa in opera di n. 1 MONOBOX ENEL + MISURE + UTENTE (SECONDO CEI 0-16 - TABELLA ENEL DG 2092 ED 2) di dimensioni esterne: mm. 2480 x (7500) x 2660 - (P x L x H); misure interne: Vano ENEL mm. (2300 x 3000 x 2480); Vano MISURE mm. (2300 x 1200 x 2480); Vano Utente mm. (2300 x 3000 x 2480); completa di: - una porta a due ante in vetroresina (cm. 120 x 215) lato ENEL; - una porta ad un'anta in vetroresina (cm 60 x 215) lato MISURE; - una porta a due ante in vetroresina (cm. 120 x 215) lato UTENTE; - una griglia in vetroresina (cm 90x54) lato ENEL; - due griglie in vetroresina (cm 120x50) lato UTENTE; - un quadretto DY per i servizi aux di cabina lato ENEL; - un passante temporaneo stagno diam. mm 80 lato ENEL; - una botola in vetroresina cm 100 x 60 lato ENEL; - una botola in vetroresina cm 50 x 60 lato MISURE; - una botola in vetroresina cm 50 x 60 lato UTENTE; - un aspiratore eolico diametro mm 250 in acciaio inox lato ENEL; - due setti divisorii in c.a.v. spessore cm 9; - impianto di messa a terra interno cabina lato ENEL; - un basamento prefabbricato a vasca in c.a.v. completo di flange in pvc diam. mm 200 per passaggio cavi; - golfari di sollevamento in alto, trattamento murale interno al quarzo-plastic finitura rullato colore bianco, trattamento murale esterno al quarzo-plastic finitura rullato colore da definire, impermeabilizzazione del tetto eseguita con resina epossidica e guaina bituminosa 4 mm. armata,fori a pavimento per passaggio cavi MT/BT, nodo di						7,94	7'940,00
	A R I P O R T A R E							3'746'025,44

COMMITTENTE:

Num.Ord. TARIFFA	DESIGNAZIONE DEI LAVORI	DIMENSIONI				Quantità	IMPORTI	
		par.ug.	lung.	larg.	H/peso		unitario	TOTALE
	R I P O R T O							3'746'025,44
63 Cab.2	collegamento, impianto elettrico esterno completo di punti luce con armature stagne, interruttore di comando e prese per FM in cabina secondo le norme CEI 64-8. Compreso , scavi magrone ed ogni onere per dare l'opera compiuta e funzionale.					1,00		
	SOMMANO Corpo					1,00	30'480,00	30'480,00
	Fornitura e posa in opera di Kit terna cavi MT tra quadro MT ENEL e Dispositivo Generale MT utente in cavo RG7H1R 12/20kV da 3x1x95 mm2 completo di capicorda e terminali MT;distanza max 10 metri Kit terna cavi MT tra QMT utente e TRAFO in cavo RG7H1R 12/20kV da 3x1x50 mm2 completo di capicorda e terminali MT;distanza max 7 metri Kit cavi BT tra TRAFO e QBT in cavo FG7R 0.6/1 kV da 3Fx[1x240mm2] + Nx1x[1x120mm2] + PEx1x[1 x120mm2] completi di terminali BT;distanza max 10 metri ACCESSORI DI CABINA Accessori di cabina:2 metri di tappeto isolante a 30 kV, cartelli monitori, un paio di guanti isolanti a 30 kV, una lampada emergenza portatile,un estintore a polvere omologato,un collettore di terra,una presa interbloccata 2P+T.Un centralino di emergenza a rottura di vetro da installare all'esterno che agisce sulla protezione generale MT.Un Estrattore d'aria monofase da 2970 m3/h completo di persiana a gravitÓ, telaio con rete antinfortunistica e termostato ambiente capillare. Montaggi cavi MT/BT/aux - Messa in servizio					1,00		
64 Cab.3	SOMMANO Corpo					1,00	14'760,00	14'760,00
	Fornitura e posa in opera di : N°1 Quadro tipo JTL_SEC_A1F_Z_RRC_N_N_GAS N°1 Quadro di B.T. interruttore generale per trafo da 400kVA N°1 trasformatore in RESINA 17,5 - 24kV potenza : 400 kVA tensione primario : 20 kV +/- 2x2,5% tensione secondario : 0,4 kV gruppo di collegamento : DYn.11 perdite a vuoto Po : 1,10 kW perdite a pieno carico Pcc : 5,10 kW tensione di corto circuito Vcc : 6% idoneitÓ alla classe ambientale : E2 - C2 - F1 Completo di centralina termometrica digitale e termosonde PT100ohm.					1,00		
	SOMMANO Corpo					1,00	33'720,00	33'720,00
	Parziale LAVORI A MISURA euro							3'824'985,44
	T O T A L E euro							3'824'985,44
	Data, 09/06/2025							
	Il Tecnico							
	A R I P O R T A R E							

COMMITTENTE: